

# SV BÄRENTHAL e.V.

Hygienekonzept – Fußball



## Hygienekonzept

Stand: 30. August 2021

---

Sportplatz u. Vereinsheim  
Am Sportplatz 1  
78580 Bärenthal  
Tel.: 07466-9274720

1. Vorsitzender: Holger Löckel  
Gartenstr. 10  
78580 Bärenthal  
E-Mail: vorsitzender\_svb@gmx.de

Bankverbindung:  
KSK Tuttlingen  
IBAN: DE57 6435 0070 0000 7199 06  
BIC: SOLADES1TUT

# SV BÄRENTHAL e.V.

Hygienekonzept – Fußball



## INHALTSVERZEICHNIS:

- 1) Unser Hygieneteam - Ansprechpartner
- 2) Allgemeine Grundsätze
- 3) Einteilung des Sportgeländes in 3 Zonen
- 4) Regelungen in den Zonen
- 5) Verschiedenes

---

## 1) Unser Hygieneteam – Ansprechpartner:

### 1. Vorsitzender

Holger Löckel  
E-Mail: vorsitzender\_svb@gmx.de  
Tel.: 0170-1017665

### 2. Vorsitzender

Daniel Boos  
E-Mail: 2ter\_vorsitzender\_svb@gmx.de  
Tel.: 0176-2827441

### Jugendleiter

Simon Greiner  
E-Mail: greiner-simon@gmx.de  
Tel.: 01522-3961648

### Schriftführer

Dirk Spöri  
E-Mail: dirk.spoeri@gmx.de  
Tel.: 01512-6366655

### Trainer Herrenmannschaft

Kevin Harter / Ralf Sigrüst  
E-Mail: harterkevin92@gmail.com  
ralfsigrüst@web.de  
Tel.: 0162-7638401 / 0151-28972463

### Trainerin Damenmannschaft

Lisa Drössel  
E-Mail: lisa-droessel@web.de  
Tel.: 0173-6519287

### Presse- und Öffentlichkeitsarbeit

Edwin Weiß  
E-Mail: pressebeauftragter\_svb@gmx.de  
Tel.: 0176-22502672

### Spielführerin Damenmannschaft

Gina Beck  
E-Mail: gina-maria-beck@web.de  
Tel.: 0170-8906815



## 2) Allgemeine Grundsätze

### Der Schutz der Gesundheit steht über allem!

- Jeder Spieler, der am Training oder an Spielen teilnimmt, muss die aktuelle Fassung des Hygienekonzepts kennen und sich strikt daran halten.
- Die Teilnahme am Training und/oder Spiel ist grundsätzlich freiwillig.
- Alle Trainingseinheiten und Spiele werden als Freiluftaktivität durchgeführt, da das Infektionsrisiko durch den permanenten Luftaustausch verringert wird.

Das nachstehende Hygienekonzept erfüllt die rechtlichen Vorgaben der CoronaVO Sport und ist bei allen Meisterschaftsspielen, Pokalwettbewerben und beim Trainingsbetrieb zu beachten.

Wer nicht zur Einhaltung dieses Konzeptes bereit ist, wird im Rahmen des Hausrechts, der Zutritt verwehrt oder vom Sportgelände verwiesen.

### Allgemeine Hygiene- und Distanzregeln

- Grundsätzlich gilt das Einhalten des Mindestabstands (1,5 Meter) in allen Bereichen außerhalb des Spielfelds.
- In Trainings- und Spielpausen ist der Mindestabstand auch auf dem Spielfeld (Zone 1) einzuhalten.
- Körperliche Begrüßungsrituale (z.B. Händedruck/Umarmungen) sind zu unterlassen.
- Beachten der Hust- und Nies-Etikette (Armbeuge oder Einmal-Taschentuch).
- Empfehlung zum Waschen der Hände mit Wasser und Seife (mindestens 30 Sekunden) und/oder Desinfizieren der Hände.
- Unterlassen von Spucken und von Naseputzen auf dem Spielfeld.
- Mitbringen eigener Getränkeflasche, die zu Hause gefüllt wurde.
- Kein Abklatschen, In-den-Arm-nehmen und gemeinsames Jubeln.

### Gesundheitszustand

- Liegt eines der folgenden Symptome vor, muss die Person dringend zu Hause bleiben bzw. einen Arzt kontaktieren: Husten, Fieber (ab 38° Celsius), Atemnot, Erkältungssymptome.
- Die gleiche Empfehlung liegt vor, wenn Symptome bei anderen Personen im eigenen Haushalt vorliegen.

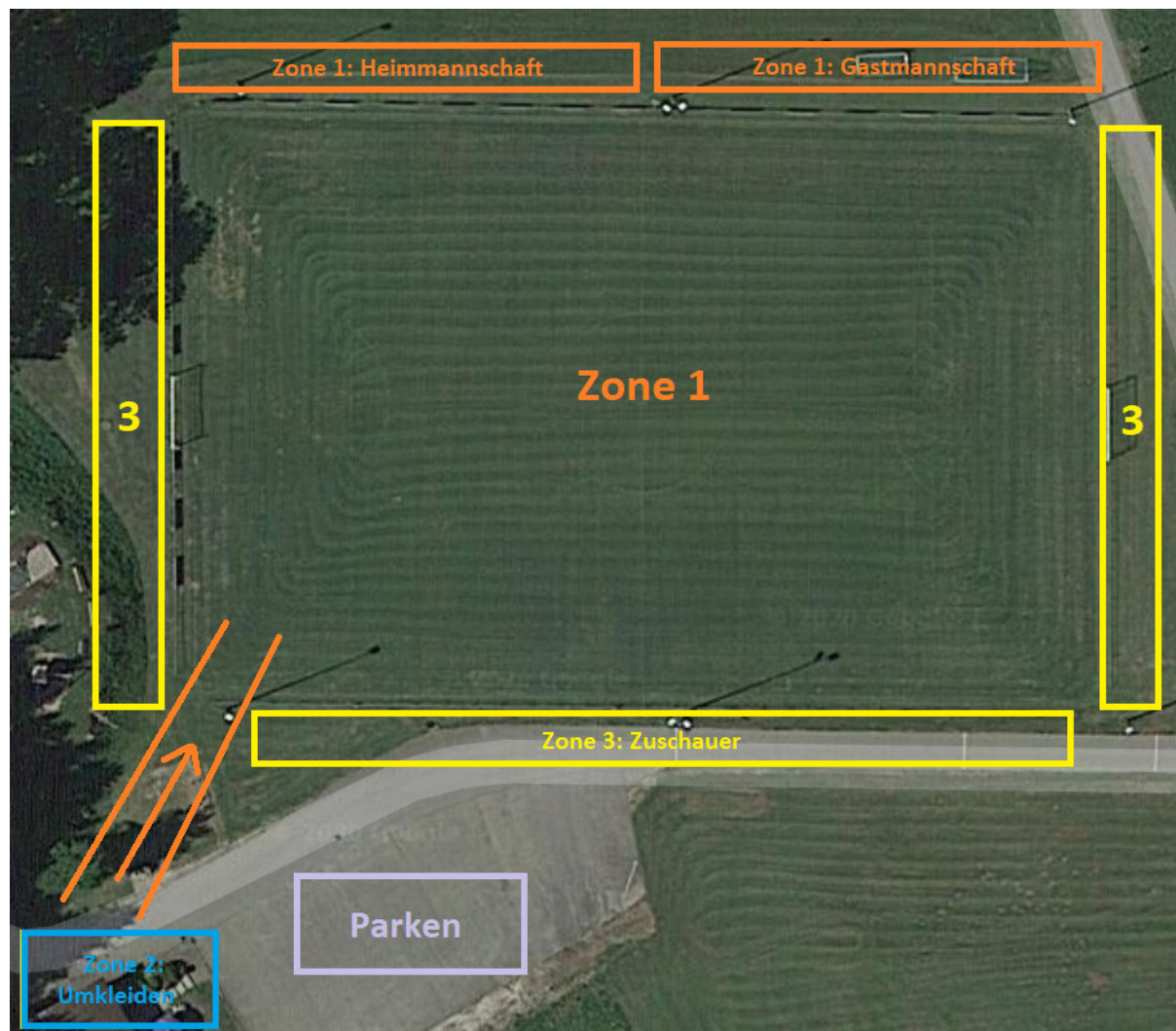
# SV BÄRENTHAL e.V.

Hygienekonzept – Fußball



- Bei allen am Training/Spiel Beteiligten sollte vorab der aktuelle Gesundheitszustand erfragt werden.
- Fühlen sich Trainer oder Spieler aus gesundheitlichen Gründen unsicher in Bezug auf das Training oder eine spezielle Übung, sollten sie auf eine Durchführung verzichten.

## 3) Einteilung des Sportgeländes in 3 Zonen



# SV BÄRENTHAL e.V.

Hygienekonzept – Fußball



## Zone 1: Spielfeld und Spielfeldumrandung

In Zone 1 befinden sich nur die für den Trainings- und Spielbetrieb notwendigen Personengruppen:

- Spieler
- Trainer, Betreuer und Funktionäre
- Schiedsrichter
- Sanitäts- und Ordnungsdienst
- Hygienebeauftragte
- Medienvertreter

## Zone 2: Umkleibereich

In Zone 2 haben nur folgende relevanten Personengruppen Zutritt:

- Spieler
- Trainer, Betreuer und Funktionäre
- Schiedsrichter
- Hygienebeauftragte
- WICHTIG: Der Zutritt zu den geschlossenen Räumen (Umkleiden, Duschen) ist nur nach Vorlage eines 3G-Nachweises gestattet.

## Zone 3: Zuschauerbereich

Die Zone 3 bezeichnet sämtliche Bereiche der Sportstätte / des Spielfeldes, die frei zugänglich für die Zuschauer sind. Die Gesamtpersonenzahl wird über die personenbezogene Registrierung der jeweils anwesenden Zuschauer erfasst, die maximal zulässige Personenzahl wird dadurch eingehalten - der Mindestabstand zwischen den Zuschauern von 1,5 Metern ist gewährleistet.

Eine Trennung von Zu- und Ausgangsbereichen für Zuschauer ist aufgrund der „Weitläufigkeit“ des Sportgeländes nicht notwendig.

Unterstützende Schilder und Plakate sind rund um das Spielfeld angebracht, die Zuschauer werden dadurch auf die geltenden Hygiene- und Abstandsregelungen hingewiesen. Im Rahmen der Registrierung der anwesenden Zuschauer wird ebenfalls nochmals auf geltenden Regeln aufmerksam gemacht.

Sämtliche Bereiche der Sportstätte, die nicht unter die genannten Zonen fallen – hier: Vereinsgaststätte, sind separat zu betrachten und werden auf Grundlage der gültigen Corona-Gaststätten-Verordnung betrieben. Ein Verkauf von Getränken und Speisen am Spielfeld selbst, findet nicht statt.



## 4) Regelungen in den Zonen

### Regelungen Zone 1 – Spielfeld und Spielfeldumrandung

- In Trainings- und Spielpausen ist der Mindestabstand von 1,5 m einzuhalten.
- Körperkontakt mit dem Gegner ist nur während des Spiels erlaubt.
- Abklatschen, Umarmen, gemeinsames Jubeln und Rudelbildung sind zu unterlassen.
- Ein gemeinsames Einlaufen findet nicht statt.
- Die Heimmannschaft nutzt die Spielhälfte hin zum Vereinsheim, die Gastmannschaft die Spielhälfte in Richtung Bära.  
Das Aufwärmen und die Halbzeitpausen haben in den jeweiligen Bereichen zu erfolgen, auch die Auswechselspieler stehen auf der jeweiligen Seite.
- Beim Betreten und Verlassen des Spielfeldes achten beide Mannschaften darauf, den Mindestabstand einzuhalten und den Kontakt zu den Zuschauern zu vermeiden.

### Regelungen Zone 2 – Umkleidebereich

- Für den Zutritt zu den Kabinen ist ein 3G-Nachweis (geimpft, genesen, getestet) erforderlich).  
Ausnahmen gibt es lediglich für kurzzeitige und notwendige Aufenthalte im Innenbereich, etwa zur Wahrnehmung des Personensorgerechts oder für einen Toilettengang von Personen, die Sport im Freien ausüben.
- gültig sind Test-Bescheinigungen:
  - o von offiziellen Testzentren (max. 24 Stunden alt)
  - o von Arbeitgebern oder anderen Dienstleistern (max. 24 Stunden alt)
  - o vor Ort unter Aufsicht desjenigen ausgestellt, der das Vorliegen eines Testnachweises überprüfen muss.
- Die Trainer der Mannschaften bestätigt schriftlich, dass sämtliche Spieler, Offizielle etc. die den Umkleidebereich betreten, einen 3G-Nachweis vorweisen können. Das ausgefüllte, offizielle WFV Formular ist von der Gastmannschaft unaufgefordert mitzubringen.
- Die Pflicht zur Vorlage eines 3G-Nachweises für den Zutritt zu Innenräumen (z.B. Sporthalle, Umkleidekabine) gilt nicht für Kinder, die das sechste Lebensjahr noch nicht vollendet haben oder noch nicht eingeschult sind. Schüler\*innen gelten als getestete Personen.
- Die Umkleiden und Duschen sind jeweils nach Gast- und Heimmannschaft getrennt.

# SV BÄRENTHAL e.V.

Hygienekonzept – Fußball



- Um den Mindestabstand in den Umkleiden stets zu gewährleisten, wird eine zeitliche Aufspaltung zwischen den Spielern, bspw. Startelf und Ersatzspieler empfohlen. Auf den Mindestabstand und die Hygienevorschriften wird mittels Plakaten nochmals separat in den Umkleiden hingewiesen.
- Der Aufenthalt in den Kabinen ist grundsätzlich auf ein notwendiges Minimum zu beschränken. Mannschaftsansprachen etc. (auch in der Halbzeitpause) sollten deshalb im Freien stattfinden. Gleiches gilt für Ansprachen des Schiedsrichters.
- Um unnötige Kontakte zu vermeiden, wird darum gebeten den Spielberichtsbogen auf eigenen Geräten vorab auszufüllen.
- Abstandregelungen gelten auch in den Duschen. Einzelne Duschen werden durch Hinweisschilder gesperrt.
- Sollten an einem Tag zwei Partien stattfinden, wird darauf geachtet, dass Spieler und Schiedsrichter von Spiel 1 nicht auf Spiel 2 treffen. Hier wird vor Ort seitens des Vereins hingewiesen.
- Ein getrenntes Wegesystem zum Spielfeld ist aufgrund der räumlichen Situation nicht möglich. Deshalb wird stets der Gastmannschaft (kürzere Weg zur Tür) der Vortritt überlassen.
- Es wird dringend empfohlen, in den Umkleidebereichen einen Mund-Nasen-Schutz zu tragen.

## Regelungen Zone 3 – Zuschauerbereich

- Der Zuschauerbereich befindet sich an der langen Seite in Richtung Parkplatz und an den beiden Seiten hinter den Toren. Es wird darum gebeten, dass sich die Gästefans in Richtung Bära aufhalten, die Heimzuschauer platzieren sich in Richtung Spielplatz/Vereinsheim.
- Zur Nachverfolgung möglicher Infektionsketten erfolgt bei jedem Heimspiel eine Erfassung der Kontaktdaten (Vor- und Nachname, Datum, Zeitraum der Anwesenheit, Kontaktdaten) der anwesenden Zuschauer (per Formular oder Luca App). Die Einhaltung der zulässigen Zuschauerzahl wird dadurch gewährleistet.
- In den Innenbereichen des Vereinsheims (z.B. Toiletten) gilt eine Maskenpflicht. Die Gaststätte selbst ist separat zu betrachten: dort sind die aktuellen Corona Regeln der Gastronomie maßgebend.
- Der Kabinenbereich der Spieler wird abgeschlossen und ist nur für Spieler und Schiedsrichter erreichbar.
- Unterstützende Hinweisschilder (siehe oben) sind rund um das Spielfeld angebracht. Der Ordnungsdienst verweist zusätzlich auf die geltenden Regelungen.



# SV BÄRENTHAL e.V.

Hygienekonzept – Fußball



## 5) Verschiedenes

### Spielberichtsbogen

- Das Ausfüllen und Freigeben des Spielberichtsbogen sind von beiden Mannschaften auf einem eigenen mobilen Gerät zu erledigen.
- Alle zum Spiel anwesenden Spieler und Betreuer sind auf dem Spielberichtsbogen genauestens zu dokumentieren.
- Der Schiedsrichter muss ebenso seinen Bericht auf seinem eigenen mobilen Gerät ausfüllen bzw. kann dies im Nachhinein von Zuhause aus erledigen.

### Trainingsbetrieb

- Der Trainer informiert die Spieler über die aktuelle Version des Hygienekonzepts.
- Der Trainer führt eine gewissenhafte Dokumentation über alle Personen die am jeweiligen Training teilgenommen haben und bewahrt diese min. vier Wochen auf.
- Den Anweisungen des Trainers ist Folge zu leisten.
- Die Anzahl der Trainingsteilnehmer ist der jeweiligen Inzidenzstufe anzupassen.
- Für das Betreten der Umkleiden gilt die Pflicht zum 3G Nachweis.
- Es sollten beide Kabinen im Sportheim benutzt werden.
- Fahrgemeinschaften sollten vermieden werden.

### Kommunikation und Organisation

- Das Hygienekonzept wird allen betreffenden Personen (Trainer, Vereinsmitarbeiter, Spieler und Schiedsrichter) und Vereinen vorab per E-Mail zur Verfügung gestellt.
- Die Bereiche hinter der Zone 2 wird für Zuschauer gesperrt.
- Die Anzahl der Zuschauer wird über eine maximale Anzahl an Formularen für die personenspezifischen Daten sowie über die Luca App erfasst.
- Die Formulare der personenspezifischen Daten werden gesammelt und vier Wochen lang aufbewahrt.
- Die Formulare der personenspezifischen Daten enthalten Datum, Vor- & Nachname, Telefonnummer/E-Mail-Adresse.
- An den verschiedenen Bereichen und Zonen werden Schilder/Plakate angebracht, welche die jeweiligen Regeln und Hinweise beinhalten.